

# 三寶歌

D 調 4/4

太虛大師詞

Adagio

(吳居微編·二部合唱)

弘一律師曲



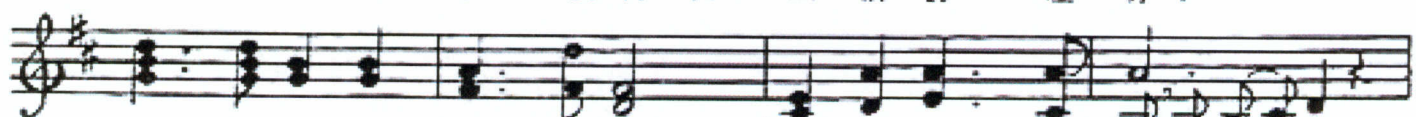
5 . 6 5 3 | 3 . 2 / 2 | 3 5 2 . 4 | 3 — — 0 |

人 天 長 夜 字 宙 闢 闢 誰 啓 以 光 明  
二 諦 總 持 三 學 增 上 恢 恢 法 界 身  
依 淨 律 儀 成 妙 和 合 靈 山 遊 芳 型



5 . 6 5 3 | 3 . 2 / 2 | 3 5 2 . 2 | / — — 0 |

三 界 火 宅 衆 苦 煎 迫 誰 濟 以 安 寧 ?  
淨 德 既 圓 衆 染 思 斯 寂 蕩 蕩 迎 安 樂 城 ;  
修 行 證 果 弘 法 利 世 餓 餓 佛 燈 明 ;



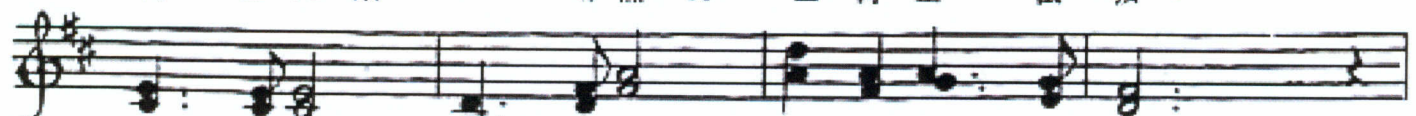
/ . / 6 6 | 5 . / 3 — | 2 5 5 . 5 | 5 — — 0 |

大 悲 大 智 大 雄 力 兩 無 佛 陀 耶 佛 陀 耶  
衆 緣 性 空 唯 識 現 兩 南 無 達 摩 耶 達 摩 耶  
三 乘 聖 賢 何 濟 濟 兩 南 無 僧 伽 耶 僧 伽 耶



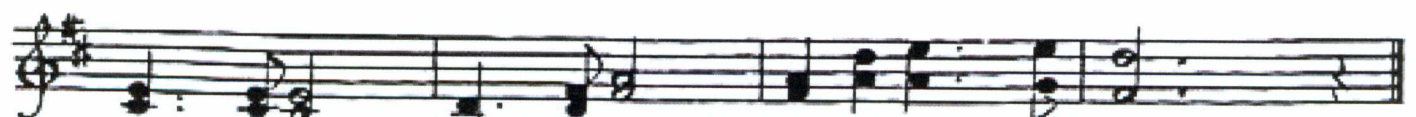
5 . 6 5 3 | 3 . 2 / 2 | 3 5 2 . 2 | / — — 0 |

照 明 萬 有 託 席 群 生 功 德 莫 能 名  
理 無 不 彰 蔽 無 解 煥 乎 其 能 大 明  
統 理 大 衆 一 切 無 礙 住 持 正 法 城



2 . 2 2 — | / . 3 5 — | / 5 5 . 4 | 3 — — 0 |

今 乃 知 : 唯 此 是 真 正 皈 依 處 ;



2 . 2 2 — | / . 3 5 — | 5 / 2 . 2 | / — — 0 ||

盡 形 壽 獻 身 命 信 受 勤 奉 行 .